

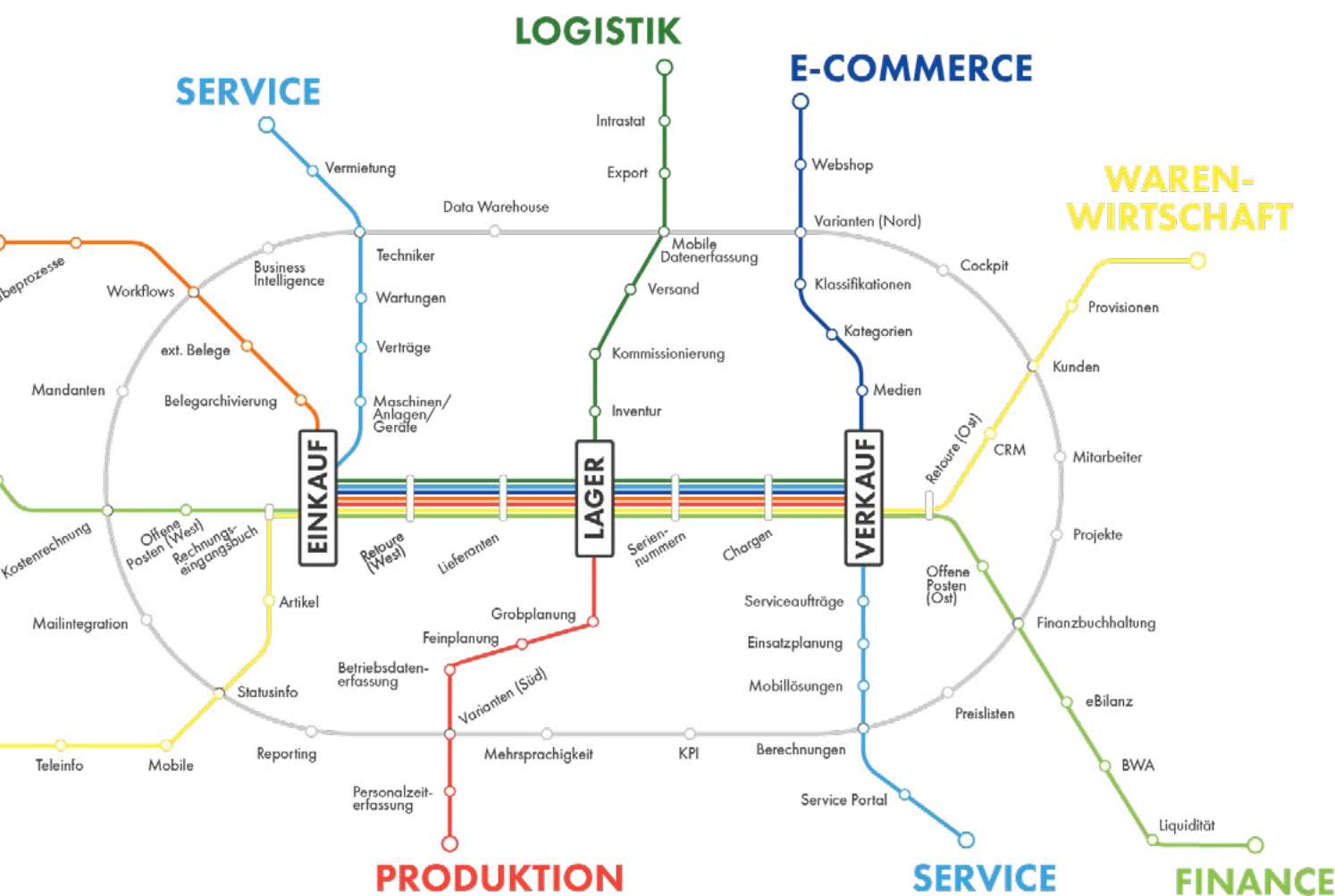


Modulübersicht eEvolution® ERP

# Business Intelligence

Unternehmensdaten unter Kontrolle

# eEvolution Modulübersicht



**Kontaktieren Sie uns noch heute für mehr Informationen über maßgeschneiderte ERP-Lösungen für Ihr Unternehmen**

Ein individuell auf Ihr Unternehmen zugeschnittenes ERP optimiert Ihre Geschäftsprozesse und verschafft Ihnen Wettbewerbsvorteile.

 [info@eevolution.de](mailto:info@eevolution.de)  +49 (0) 51 21-28 06 72  [www.eevolution.de](http://www.eevolution.de)

# Inhalt

Business Intelligence .....	4
Cockpit .....	6

# Business Intelligence

## Flexible Auswertungen und spontane Analysen

In jeder Unternehmenssoftware werden wertvolle Daten gespeichert, die leider oft ungenutzt bleiben, denn sie werden weder interpretiert noch ausgewertet. Mit dem eEvolution Modul „Business Intelligence“ können Sie gezielte Datenanalysen durchführen, um neue Erkenntnisse zu gewinnen oder Prognosen zu erstellen – auch ohne Programmierer zu sein. Dadurch lassen sich operative oder strategische Entscheidungen fundierter unterstützen und mit Zahlen oder Trends plausibilisieren.

### Vorteile und Nutzen

Zahlen, Daten und Fakten sind erforderlich, um Geschäftsabläufe und Prozesse zu optimieren, die Profitabilität zu erhöhen, Kunden- und Lieferantenbeziehungen einfacher zu gestalten, Kosten zu senken, Risiken zu minimieren oder andere Verbesserungen zu erzielen. Das Modul ist eine nützliche Analyseplattform, um für betriebswirtschaftliche Transparenz im eigenen Unternehmen zu sorgen.

Es gibt zwei Grundfunktionen: Erstens sammelt und stellt es im „Data-Warehouse“ als Datenbasis alle operationalen Datenquellen, wie beispielsweise Datenbanken, Excel-Dateien und Daten anderer Anwendungen zusammen. Zweitens stellt das Modul analytische Auswertungen zur Verfügung, die für das Reporting- und Berichtswesen genutzt werden können. Die Bandbreite dieser Auswertungen reicht von simplen Auswertungen von Artikelumsätzen der letzten Wochen zur Optimierung des Tagesgeschäfts bis hin zu komplexen Trendanalysen, Statistiken und Auswertungen zur Unterstützung strategischer Entscheidungen.

Mithilfe des Moduls lassen sich Zusammenhänge analysieren und Handlungsbedarfe ermitteln, anstelle von starrem Reporting. Diese flexiblen Analysemöglichkeiten sind in einem dynamischen wirtschaftlichen Umfeld mit permanenten Änderungen der Rahmenbedingungen sinnvoll.

### Auswahl der Funktionen

Das Modul automatisiert Ihr Berichtswesen, indem es Auswertungen zu regelmäßigen Terminen an den Adressatenkreis per E-Mail oder SharePoint zustellt. Sie können sämtliche Unternehmensdaten aus verschiedenen Blickwinkeln analysieren und unter beliebigen Fragestellungen bewerten, ohne dabei die Antwortzeiten des ERP-Systems durch rechenintensive Auswertungen zu erhöhen. Andere Mitarbeiter halten Sie damit nicht von der Arbeit ab, denn Sie nutzen getrennte Datenbank-Server.

Das Modul ermöglicht eine effiziente Bereitstellung und Verarbeitung großer Datenmengen in einer integrierten Datenbasis mit zweckneutraler Datenspeicherung und Datenanalysen in neuen logischen Zusammenhängen. Die Ergebnisse: Schnelle Auswertungen und Analysen in entscheidungsunterstützenden Prozessen, relevante Informationen zur Steuerung und Kontrolle, flexible und individuelle Analysemöglichkeiten mittels Drill Down / Drill Up (zur Verfeinerung oder Aggregation von Ergebnissen), Drill Through (zur Kennzahlenanalyse) und Slice and Dice Funktionen (zur Ermittlung neuer Zusammenhänge und Muster).

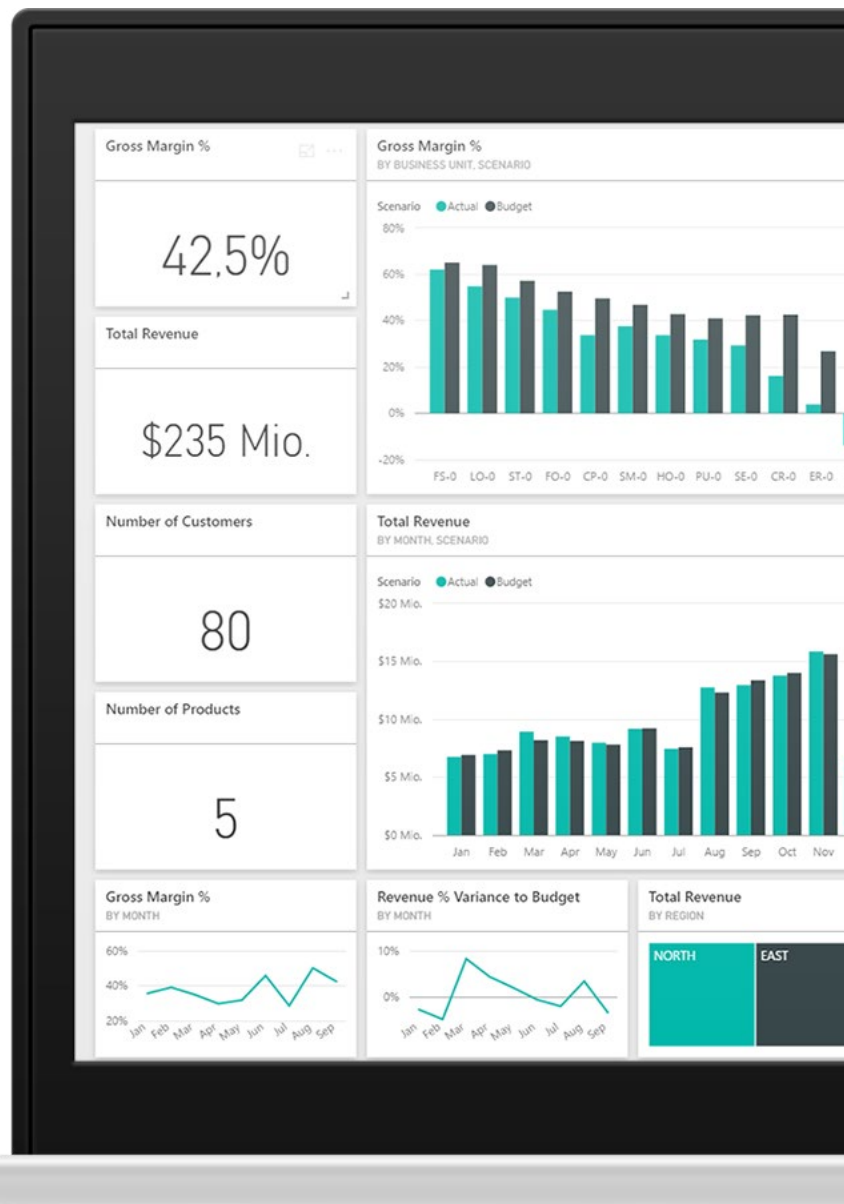
„Business Intelligence macht Informationen, die in Datenbanken schlummern, zu nutzbarem Wissen. Jeder Fachbereich und jede Führungskraft kann individuelle Recherchen und Analysen durchführen - ohne Programmierkenntnisse.“

## Weitere wichtige Funktionen

Die Arbeit mit „Business Intelligence“ sorgt für eine effizientere Informationsversorgung und damit für eine schnelle Reaktionsmöglichkeit auf Basis aktueller Daten. Trends und Entwicklungen lassen sich auf Basis von Vergleichszahlen und durch eine Ermittlung von KPI (Kennzahlen, Messgrößen, Bewertungskriterien) bewerten. Die Online Analytical Processing (OLAP) Technologie und Aufbereitung der Daten (ETL) in sogenannten Datenwürfeln (Cubes) ermöglichen eine Onlineauswertung sämtlicher relevanter Daten. Dadurch kann jeder dazu berechnete Mitarbeiter eigene Auswertungen aus beliebigen Blickwinkeln durchführen – ohne Programmierkenntnisse.

## Zusammenspiel mit anderen Modulen

Im Data-Warehouse werden die Daten aus allen Unternehmensbereichen und Datenquellen gesammelt und für Analysen aufbereitet. Es werden zwei einsatzbereite Templates mitgeliefert: eines für ERP & FIBU Auswertungen, eines zur Analyse von Service-Aktivitäten. Zur optionalen Visualisierung der Analyseergebnisse ist der Einsatz von Microsoft Power BI möglich und empfohlen.



# Cockpit

## Alle wichtigen Kennzahlen und Indikatoren im Blick

Die Recherche nach relevanten Informationen, die für eine Entscheidung oder Klärung im Tagesgeschäft nötig sind, ist oft zeitraubend. Das eEvolution „Cockpit“ aggregiert und visualisiert diese Daten – analog zu einem Flugzeug-Cockpit. Es zeigt auf einen Blick, wo für Sie Handlungsbedarf besteht und lässt sich genau so konfigurieren, wie es Ihr Aufgaben- und Arbeitsgebiet erfordert. Das sorgt für stressfreieres Arbeiten, denn es spart viele Klicks und die Suche in unterschiedlichen Masken oder Anwendungen entfällt.

### Vorteile und Nutzen

Sie behalten alle für Sie relevanten Unternehmensdaten immer im Blickfeld. Dabei können Sie wählen, ob Ihre Daten auf übersichtlichen Kacheln angezeigt werden oder in einer Tabellendarstellung für Power-User. Eine Vielzahl vorkonfigurierter Übersichten für typische Tätigkeitsfelder und Rollen sind bereits vorbereitet. Diese können direkt genutzt oder sehr leicht individuell von Ihnen angepasst werden.

### Auswahl der Funktionen

#### Schnelle Übersicht

Die Kachelansicht des Cockpits dient zur schnellen Übersicht: Wie viele Bestellungen sind noch offen? Wie hat sich mein Umsatz zum Vorjahr entwickelt? Habe ich ungelesene E-Mails in meinem Postfach? Diese und ähnliche Informationen kann das Cockpit zur Verfügung stellen und das für jeden Mitarbeiter persönlich konfiguriert. So erhält jeder auf einen Blick alle relevanten Informationen.

#### Drill-Down

Die Kacheln sind die Einstiegspunkte für die Aufgabenerledigung. Sie können von der Übersicht bis zur Detailansicht, von der reduzierten bis zur komplexen Darstellung navigieren. Mit einem Mausklick bekommen Sie tiefergehende Informationen oder steuern besonders häufig genutzte Funktionen.

#### Single Sign-On

Es ist lästig, verschiedene Softwareprodukte öffnen zu müssen, um eine Aufgabe zu bearbeiten. Sie müssen sich nur einmal beim Cockpit anmelden und haben dann Zugriff auf E-Mails und Aufgaben aus Microsoft Outlook, alle Informationen aus eEvolution und gegebenenfalls aus weiteren Datenbanken. Weitere Anwendungen lassen sich auf Wunsch integrieren. Das eEvolution Cockpit ist individuell anpassbar. Sie legen zunächst ein Standard Cockpit fest und definieren über das integrierte Rechtesystem, welche Zugriffsmöglichkeiten der jeweilige Mitarbeiter haben soll.

Zusätzlich kann sich jeder Cockpit-Nutzer die Übersichten so anordnen und einrichten, wie er es möchte und es seiner Arbeit am besten entgegenkommt. Mit Hilfe von tabellarischen Übersichten lassen sich sämtliche Informationen beispielsweise aus Auftrags- und Artikeldaten, Umsatzentwicklungen, Liquiditätsverläufen, offenen Posten, offenen Aufträgen, offenen Lieferungen, dem Produktionsstatus oder aus der Projektabrechnung detailliert anzeigen. Mit der leistungsstarken Suchfunktion finden Sie auch unstrukturierte Informationen.

„Mit dem eEvolution Cockpit behalten Sie alle relevanten Informationen im Blick, die Sie für Ihre Arbeit brauchen. Sie können sich auf das Wesentliche konzentrieren.“

## Rollenspezifische und aufgabenoptimierte Darstellung

Als Geschäftsführer kennen sie jederzeit wichtige betriebswirtschaftliche Kennzahlen, können frühzeitig Trends erkennen, Ursachen analysieren und daraufhin Entscheidungen treffen. Das bringt Sie in eine optimale Handlungsposition.

Als Vertriebsleiter können Sie sich blitzschnell Umsatzentwicklungen, Kundeninformationen, Artikelbewegungen, Auftragseingänge oder Aktivitäten der Mitarbeiter in einer Ansicht anzeigen lassen. Damit steuern Sie den Vertrieb.

Als Einkaufsleiter haben Sie sämtliche relevanten Informationen über Beschaffungsvorgänge, Lagerbestände und Abverkäufe in einer Ansicht zur Verfügung. Das ermöglicht ein schnelles und effektives Handeln im Beschaffungsmanagement.

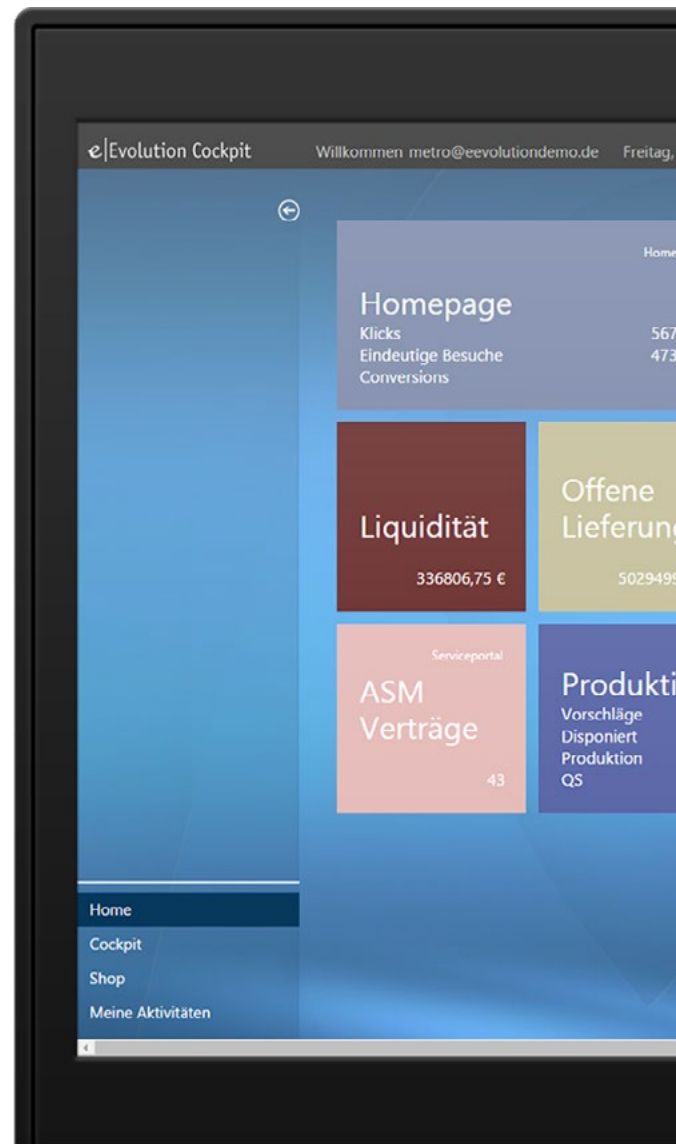
Als Produktionsleiter profitieren Sie von der schnellen Übersicht über die gesamten Produktionsaufträge und können für einzelne Aufträge erkennen, ob sie sich im Status Produktionsvorschlag, der Disposition, der Produktion oder in der Qualitätssicherung befinden.

Als Serviceleiter erkennen Sie überfällige Serviceaufträge, behalten die Auslastung Ihrer Mitarbeiter im Auge und können die Einhaltung der Reaktions- und Wiederherstellzeiten sicherstellen.

Als Sachbearbeiter oder Experte stellen Sie sich genau die Informationen auf Ihre Übersicht, die Sie für Ihr Tätigkeitsgebiet benötigen. Jeder kann davon profitieren.

## Zusammenspiel mit anderen Modulen

Das eEvolution Cockpit bereitet Informationen aus allen Softwaremodulen zielgerichtet und individuell auf.





eEvolution GmbH & Co. KG  
Speicherstraße 9  
31134 Hildesheim

Telefon: +49 (0) 51 21–28 06 72  
E-Mail: [info@eevolution.de](mailto:info@eevolution.de)  
[www.eEvolution.de](http://www.eEvolution.de)

©2023 eEvolution GmbH & Co. KG. Alle Rechte vorbehalten. eEvolution sowie das eEvolution Logo sind eingetragene Markennamen der eEvolution GmbH & Co. KG. Alle anderen Markennamen sind Eigentum der jeweiligen Rechteinhaber. Technische, formale und druckgrafische Änderungen vorbehalten. Stand Juli 2023.

