



Produktinformation

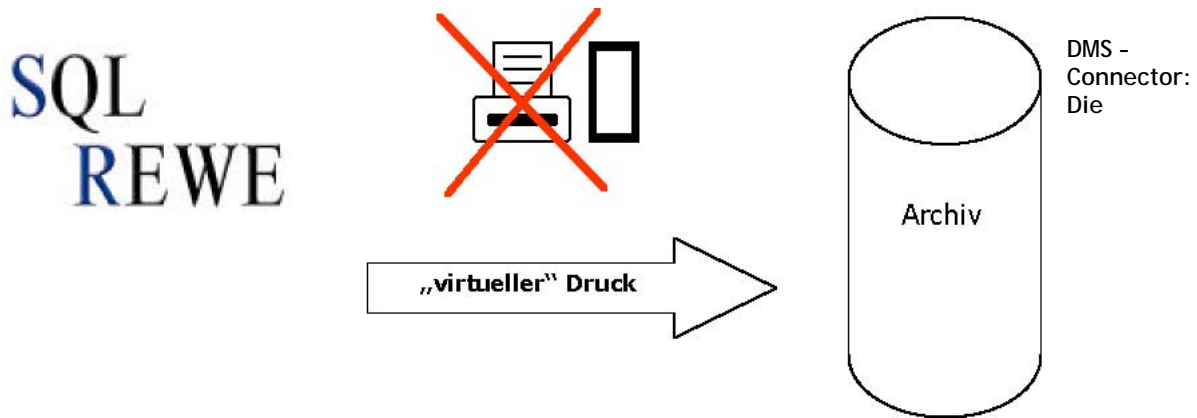
eEvolution

DMS - Connector

---

DMS - Connector: Allgemeine Logik

Moderne DMS-System bieten die Möglichkeit, die Ausgabe von Windows-Programmen (z.B. Dokumente, Reports, Listen etc.) durch Umleitung der Druckausgabe oder durch Druck auf einen "Archivdrucker" zu archivieren.



Verschlagwortung

Verschlagwortung meint die Hinterlegung von Stichworten und Kennzeichnungen, nach denen das archivierte Dokument später wieder gefunden werden kann.

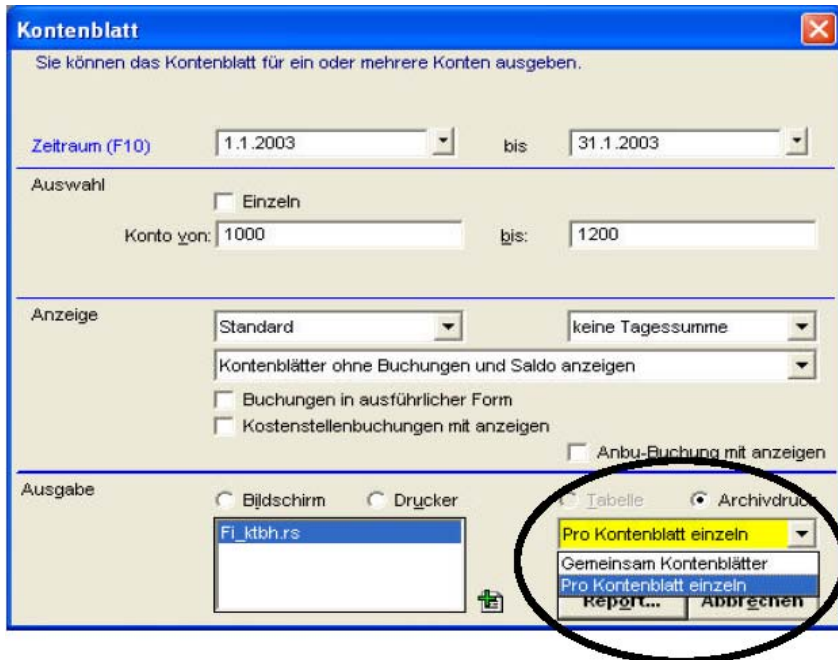
Ab der SQL REWE Version 4.100 wurde das Rechnungswesen um Funktionen erweitert, welche es ermöglichen, Schlagworte automatisch aus Reporteigenschaften zu erzeugen und diese (unsichtbar) im Report mit auszugeben. Der Archivdrucker ist in der Lage, aus bestimmten Merkmalen (z.B. Position, Formatierung, vorangestellte Sonderzeichen) die Schlagworte in den Druckerdaten zu erkennen und diese für die Archivierung automatisiert zu nutzen

Die Definition der Schlagworte pro Report erfolgt flexibel über eine Verwaltungsfunktion:



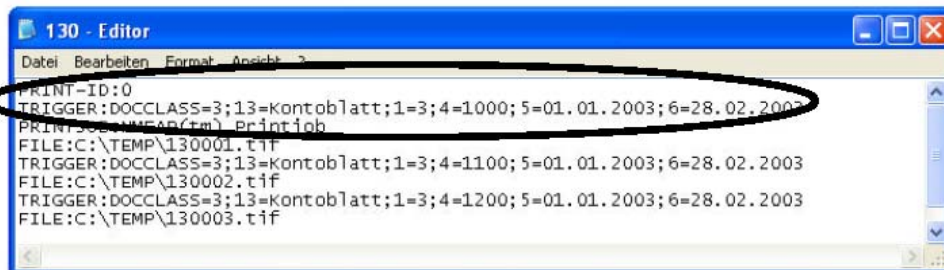
DMS - Connector: Report in Archiv drucken

Komfortable Archivierung der Reports am Beispiel des Dialogs zur Ausgabe von Kontenblättern.  
Reportausgabe via TIF/Archiv-Druckertreiber (evtl. auf File).

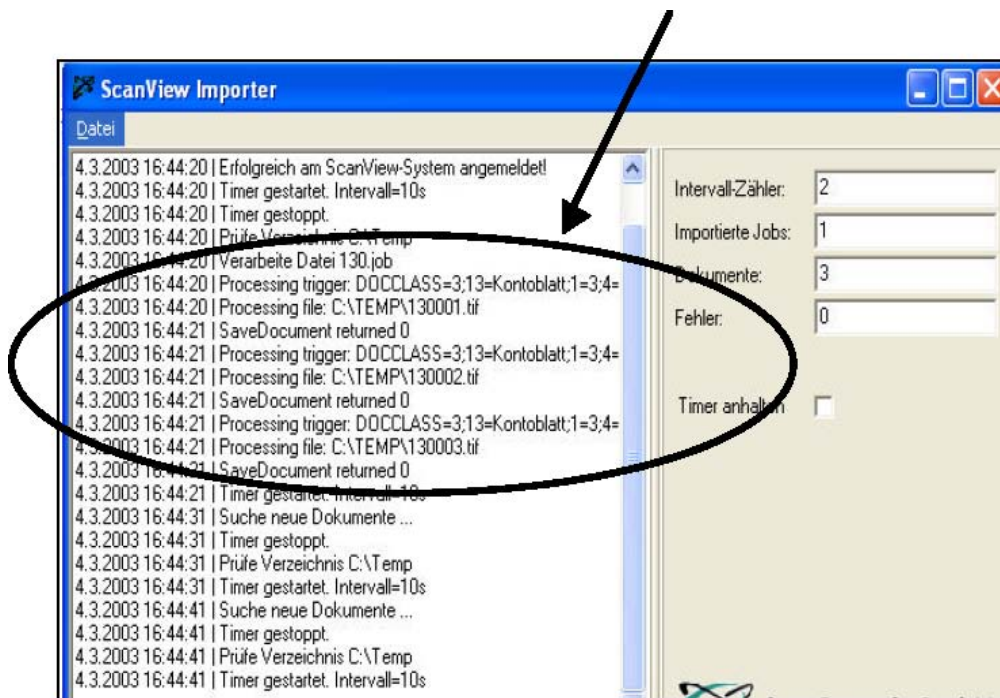


Im Beispiel stehen mehrere Vorlagen zur Auswahl:

Der Druckjob wird von Druckertreiber auf Schlagwort-Strings gescannt und der Druckertreiber generiert Verschlagwortunginfos sowie die TIF - Datei.

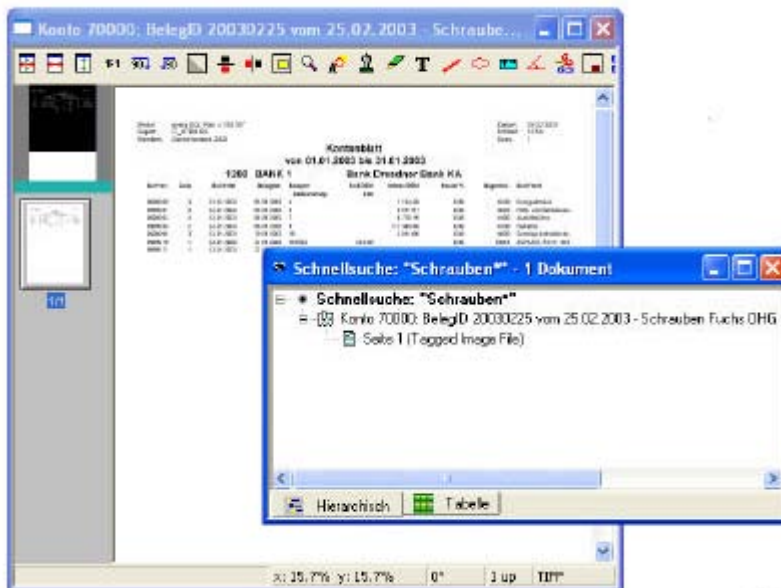


Ein Dienst/Tool überwacht das Ausgabeverzeichnis und übergibt neue Dateien ins Archivsystem (oder der Druckertreiber spricht direkt Archivsystem an) .



DMS - Connector - Dokumente aus dem DMS ausrufen

Beispielsuche „Schrauben\*“ findet Belegzeile auf Kontenblatt Konto 1200 (Bank)



DMS - Connector - Realisierte Funktionsbereiche

Ausgabe der REWE-Reports mit Verschlagwortung an das Archiv

Abruf von zu Buchung gehörenden Belegen aus dem Rechnungswesen über Rechercheaufruf :

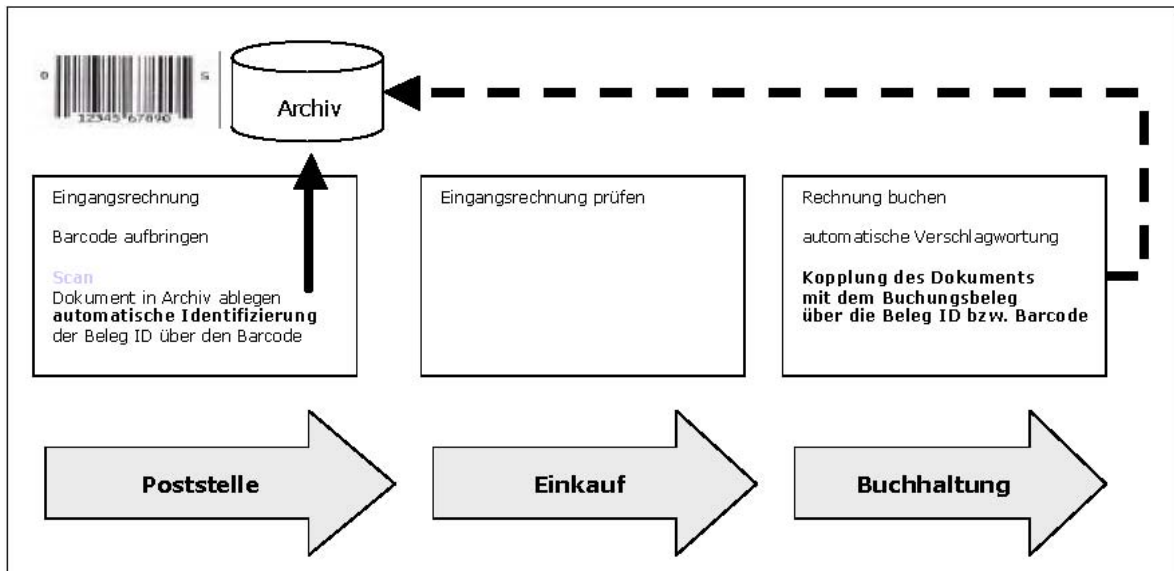
- DokuWare, ScanView, Hummingbird, EasyArchiv

Realisiert über Partnerapplikationen realisiert wurde zudem für DokuWare, Hummingbird und ScanView:

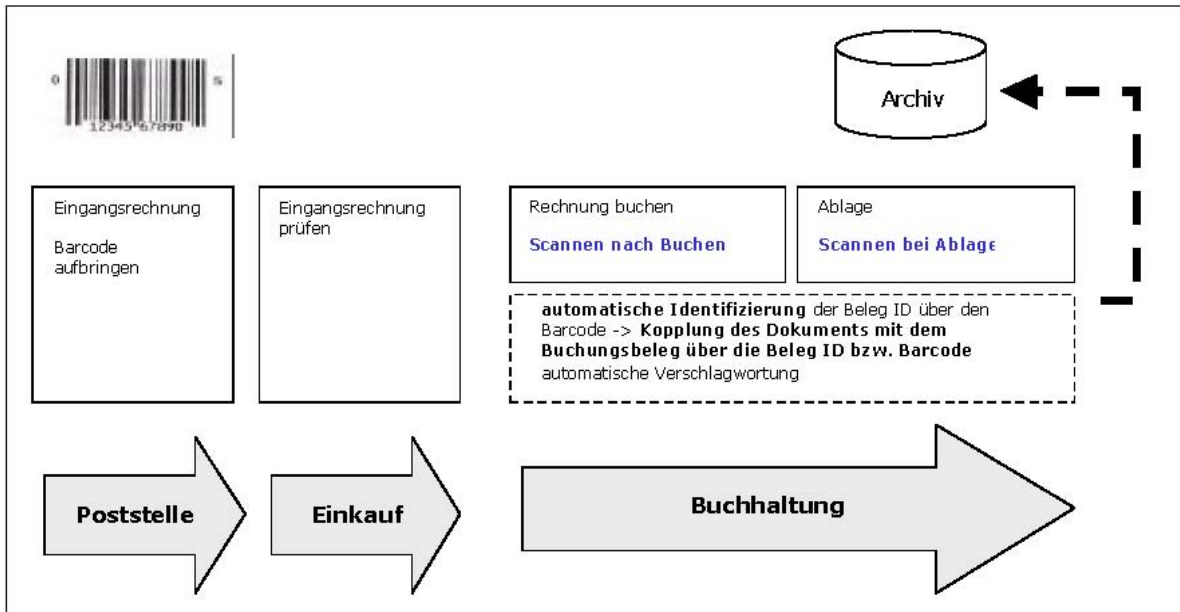
- Integrative Verknüpfung von Dokumenten mit Buchungen (Belegkopplung -> z.B. Scan, Barcodedruck bei Buchungserfassung o.ä.)

DMS - Connector - Belegkopplung

1. Frühes Archivieren



## 2. Spätes Archivieren



Der auf der Rechnung aufgedruckte Barcode identifiziert die Eingangsrechnung im DMS-System als eindeutiges Dokument. Beim Verbuchen in der SQL FIBU wird dieser Barcode miterfasst. Somit wird gewährleistet, dass für die Archivierung die zusätzlichen Daten, wie Belegnummer, Kreditorennummer, etc. hinzugeschlüsselt werden können.

### Lizenzierung :

- Die Lizenzierung erfolgt einmalig pro Modul